

Provisionsfrei in Esthal zu vermieten

Gut geschnittene, sonnendurchflutete, neu renovierte Etagenwohnung bestehend aus 3 ZKB, GWC, Balkon und Keller in ruhiger Lage zu vermieten. Die Wohnung ist mit hellen, Kalksteinbodenfliesen (Villeroy & Boch), einem modernen lichtgrau/anthrazit gefliesten Bad mit Grohe-Armaturen und Duscholux-Kabine sowie mit weiß gekacheltem GWC hochwertig ausgestattet. Im gepflegten 3-Familienhaus, das 2005 mit Vollwärmeschutz versehen wurde, gibt es einen gemeinsam genutzten Waschmaschinenkeller. Die optimal eingestellte Gaszentralheizung beheizt das Haus sowie das Wasser. Die Stromversorgungsanlage wird regelmäßig nach DIN-Vorgaben vom Fachmann überprüft und dokumentiert.

Angenehme, zuverlässige Mieter sind willkommen.

Sie erreichen uns unter der Telefonnummer 06325-6221, falls nicht, bitte Telefonnummer hinterlassen. Wir melden uns!

Motoradfahrer, die hier wohnen, dürfen das beliebte „Elmsteiner Tal“ ganzjährig befahren. Mountainbiker, Nordic Walker und Wanderer können ihre Touren vor der Haustür, im „Mountainbike-Park“ bzw. im „Naturpark Pfälzer Wald“, beginnen. Die S-Bahn kann mit dem Bus stündlich erreicht werden oder mit dem PKW. Die Entfernung beträgt 8 km, es stehen am Bahnhof „kostenlose Parkplätze“ zur Verfügung. Im Ort gibt es eine Grundschule und eine KiTa. Der tägliche Bedarf kann im Ort, in Bäckereien, Metzgerei und Kiosk gedeckt werden. Eine sehr gute DSL-Versorgung ist vorhanden, daher kann auch „Arbeiten von zu Hause“ praktiziert werden.

In dem regen, örtlichen Vereinsleben sind Neubürger herzlich willkommen.



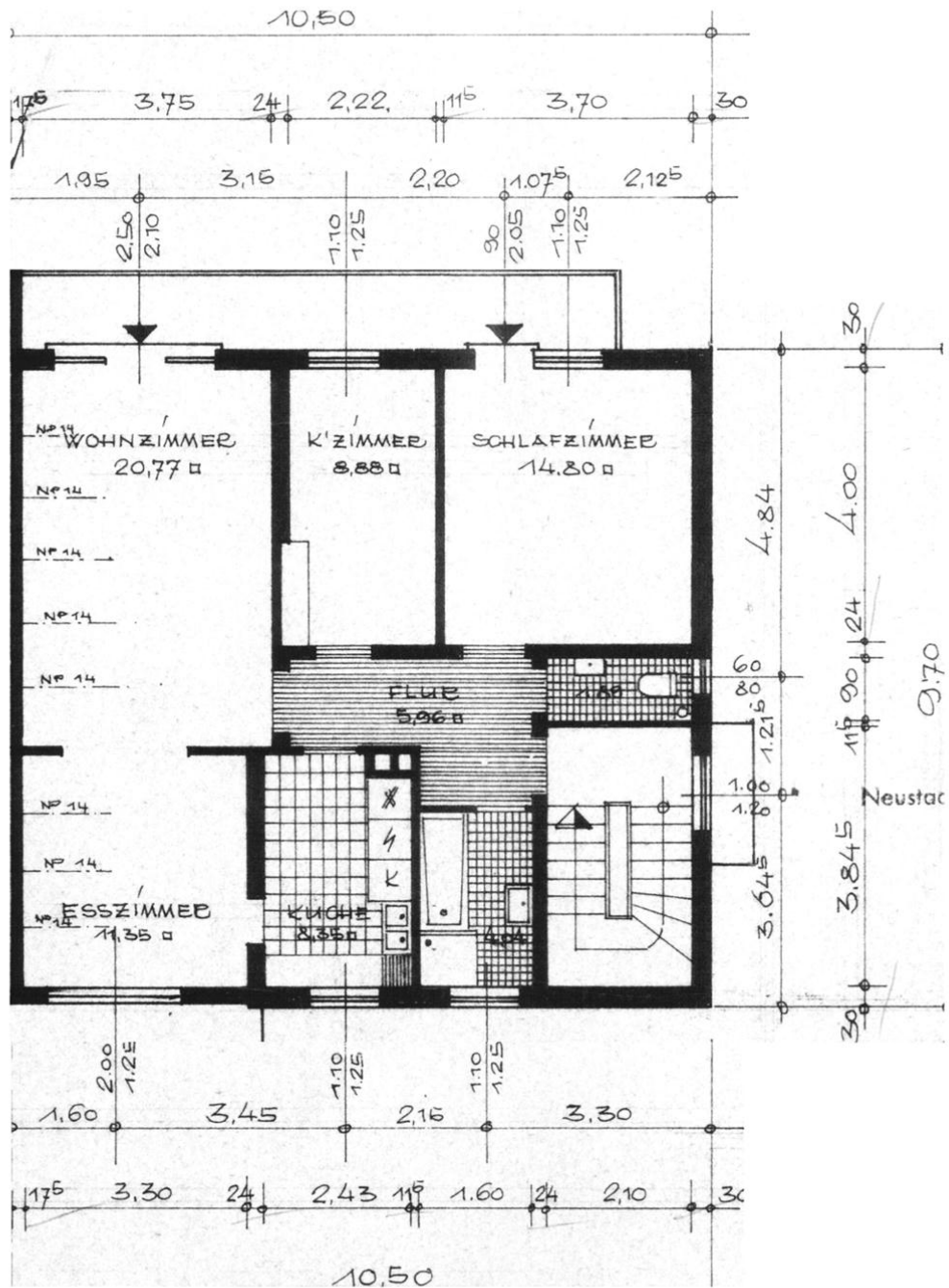
Südansicht



Frontansicht



Ausblick Vorderseite



Grundrissplan



Blick in den Garten

Mietangebot

Objektbezeichnung:	3 – Zi. – Whg. Nr. 05
Anschrift:	Hauptstraße 137, 67472 Esthal
Etage / Geschoß:	1. OG
Nutzfläche:	Keller, Waschmaschinenkeller, Gartenanteil
Heizungsart:	Gaszentralheizung
Bezug:	01.08.2011
Miete / Nebenkosten:	€ 430,00 Kaltmiete €+ 140,00 Nebenkosten
Kaution:	€ 860,00 = 2 Monatskaltmieten
Vertragsbedingungen:	Kautionsstellung bei Unterschrift des Mietvertrages Selbstauskunft
Ausstattung / Aufteilung:	Siehe Anlage Grundrissplan
Besonderheiten / Sonstiges:	Ruhige Wohnlage, Satellitenanschluss sehr gute DSL-Versorgung
Besichtigung:	nach Vereinbarung